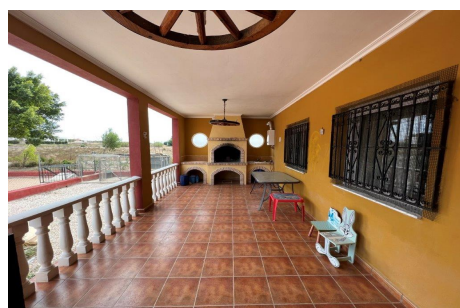




Ref: LE3EL



## En Precio:

CASA DE CAMPO con impresionantes vistas en El Molar, La Marina, Alicante. Construido con materiales de calidad en estilo tradicional español en una parcela de 11826m2 y a solo 5 minutos en coche de la playa de La Marina. La Propiedad tiene 3 dormitorios y 1 baño. La cocina totalmente equipada se abre al salón/comedor con chimenea que conduce a un porche cubierto ya una terraza con barbacoa y fregadero. Se podría convertir un garaje integral. Hay mucho espacio para tomar el sol junto a la piscina...

<b>Superficie:</b>	224m2	<b>Habitaciones:</b>	3	<b>Baños:</b>	1
<b>Amueblado:</b>	Si	<b>Garaje:</b>	Si	<b>Piscina:</b>	Si